

*Presented at the FIG Working Week 2017,
May 29 - June 2, 2017 in Helsinki, Finland*

PLAN DE LA PRESENTATION



Titre : « Sensibilisation sur la mise en place
d'un portail géofoncier pour une gestion
efficiente de l'espace »

Par

Ir Godelive PHANZU



Notre intervention s'articule de la manière suivante :

- Partie I : Bref aperçu de la gestion foncière en RDC
- Partie II : Mont-Ngafula, commune pilote pour l'élaboration d'un portail géofoncier

Partie I : Bref aperçu de la gestion foncière en RDC



- Introduction
- Problématique (difficultés) de la gestion foncière analogique en RDC
- Piste de solution
- Portail géo foncier, outil indispensable pour la gestion foncière dynamique et optimale

Partie II : Mont-Ngafula, commune pilote pour l'élaboration d'un portail géofoncier



- Présentation de la commune de Mont-Ngafula
- Objectif global
- Objectifs spécifiques
- Fonctionnement et utilisation
- Résultats attendus
- Bénéficiaires
- Conclusion et perspectives

Sans plus tarder, nous vous présentons en grandes lignes notre exposé qui s'intitule :

« Sensibilisation sur la mise en place d'un portail géofoncier pour une gestion efficiente de l'espace »

Partie I. : Bref aperçu de la gestion foncière en RDC

I.1. Introduction



A l'orée du troisième millénaire, la numérisation des objets ou phénomènes spatiaux, économiques, sociaux, culturels, politique, militaire, etc. s'est avéré efficace et efficiente dans la meilleure prise en charge des questions de gouvernance nationale, régionale, sous régionale et locale.

Des outils et instruments sont alors inventés et qui aident à la gestion de l'espace et des activités qui l'anime.

Parmi ces outils, le portail géo foncier se présente comme un guichet d'information des biens fonciers et immobiliers d'orientation, guidant les institutions, les spécialistes, les gouvernants, les gestionnaires, les exécutifs locaux.

La mise en œuvre effective du développement local s'améliore si les autorités intègrent cet outil dans la gestion foncière.

1.1. Problématique (difficultés) de la gestion foncière analogique en RDC



« Comme l'a indiqué Klaus M. LEISINGER en 2000, Jamais dans l'histoire humaine, notre planète n'a été peuplée comme elle l'est actuellement avec plus de six milliards d'hommes ... »(p2)

Ce peuplement de la planète se répartit entre le milieu rural et le milieu urbain, tant dans les pays développés que dans le Tiers-Monde. Sauf que cette répartition est inégale entre les deux milieux où néanmoins l'urbain l'emporte.

La République Démocratique du Congo (R. D. C.) n'est pas épargnée par cette réalité. On y remarque que des milliers de personnes sont obligées de se déplacer à l'intérieur du pays pour échapper aux malaises sociaux, aux violences, aux calamités naturelles et/ou à des pressions économiques. Ce déplacement s'opère dans la majeure partie des cas, du milieu rural vers le milieu urbain.

La ville de Kinshasa voit ainsi ses communes saturées et les quartiers périphériques envahis par des occupations parfois anarchiques. Cette urbanisation désordonnée entraîne des conséquences néfastes sur la population en générale et sur la femme en particuliers, telles que :

- Les inondations,
- Les éboulements de terrain,
- Les érosions,
- La superposition des titres immobilières,
- Le morcellement accru des parcelles
- L'auto construction
- L'obsolescence (vieillesse) de certains plans cadastraux (papier),
- Difficultés de mise à jour
- Promiscuité,
- Le mariage précoce
- La pauvreté,
- La violence faite à la femme etc....

II. Pistes de solution :



Au regard de ce qui précède, il s'avère nécessaire de mettre en place des stratégies de planification avec des outils adéquats afin de restructurer et de réorganiser l'espace

Parmi les pistes de solutions, nous proposons :

- La revisitations de la loi foncière (outil juridique)
- La mise sur pied d'un portail géofoncier, outil indispensable à la gestion foncière dynamique et optimale (outil technique)

Pour notre parts nous avons décidés de partager avec vous le second point qui est la mise sur pied d'un portail géofoncier

II.2. Portail géo foncier, outil indispensable pour la gestion foncière dynamique et optimale

II.2.1. Qu'est-ce que le GéoFoncier ?

le géoFoncier est une application informatique de type portail cartographique orientée web 2.0 (disponible sur internet) ;

Le terme «GéoFoncier» fait référence à la fois à l'interface de **consultation sur internet** et à **l'ensemble des bases de données** sous-jacentes (Banque de données foncières) nécessaires à son fonctionnement.



Lancé en juillet 2010, le portail GéoFoncier est porté par l'Ordre des Géomètres-Experts. Il se présente comme le guichet unique de l'information géographique foncière. GéoFoncier nous aide par exemple à savoir si votre terrain a fait l'objet d'un bornage par un géomètre-expert.

II.2.2. Rôle : Quel rôle joue le portail géofoncier



Le portail GéoFoncier nous permet notamment de consulter la base de données de l'ensemble des interventions foncières effectuées par les géomètres-experts et personnes autorisées.

Pour illustrer nos propos, nous prenons la commune de Mont - Ngafula, laquelle nous avons la charge de gérer comme commune pilote.

Ilème Partie : Mont-Ngafula, Commune pilote pour l'élaboration d'un portail géofoncier



II.1. Présentation de la commune de Mont - Ngafula

Description

La Commune de Mont - Ngafula est l'une des plus vastes des 24 communes que compte la ville de Kinshasa. Elle est composée de 21 quartiers, avec une superficie de 465,71 Km² (Source RGC) et a environs 261004habitants (Source Commune de Mont Ngafula.2004)avec une densité 727habitants par km²



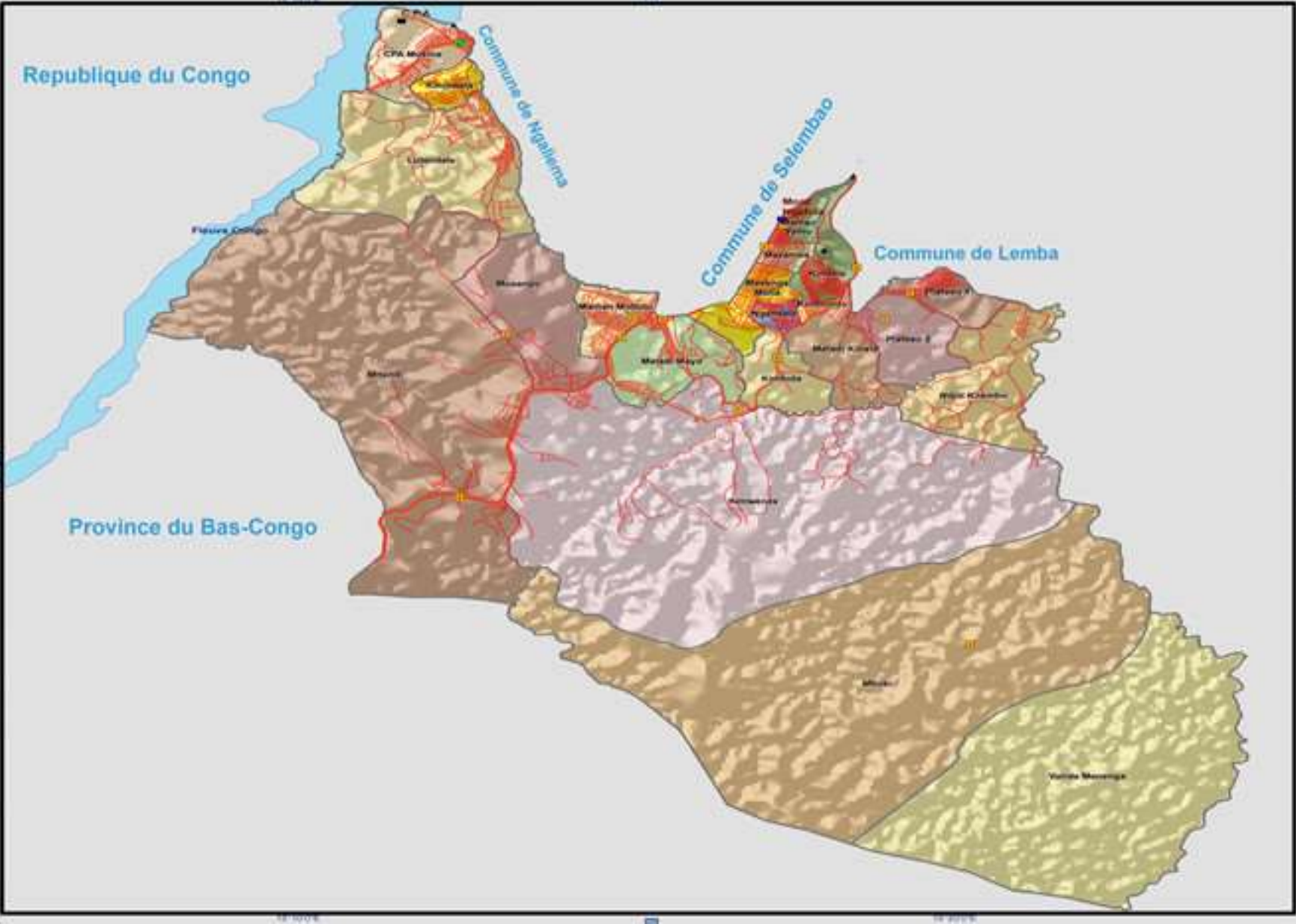
Elle est frontalière avec la province du Bas-Congo dans sa partie Nord-Ouest, avec le fleuve Congo et la commune de Ngaliema à l'ouest, et au sud avec celle de Selembao.

Cette commune est essentiellement urbano-rurale et à majeure partie non urbanisée.

Mont-Ngafula a une population hétérogène, un mode de vie de contraste, dans la mesure où on y trouve aussi bien des personnes nanties que celle à faible revenu, vivant dans des taudis ou des pièces préfabriquées en tôles ou en matériaux de récupération.

Etant une commune située dans la périphérie de la ville de Kinshasa, nombreux de ses habitants proviennent de la province du Bas-Congo voisine, du fait de l'exode rural, soit des expropriétaires ayant vendu leurs parcelles situées dans des communes du centre de la capitale auprès des personnes nanties, ou encore des gagnés petits qui y ont trouvés des lopins de terre à des prix réduits auprès de chefs coutumiers ou de leur héritiers, ou encore frauduleusement auprès de ceux qui font la garde des propriétés privées en construction ou simplement une mise en valeur, bref par des parvenus n'ayant pas qualité.

Carte administrative de la commune de Mont - Ngafula



II.3. Objectif global



Contribuer à sécuriser les titres de propriétés de toutes les parcelles cadastrées dans la commune de Mont – Ngafula et à réduire les conflits fonciers.

II.4. Objectifs spécifiques

- Elaborer une cartographie de tous les terrains lotis, de toutes les parcelles cadastrées de la commune de Mont - Ngafula.
- Mettre en place une base de données fiable des parcelles de la commune de Mont - Ngafula.
- Rendre disponible et vulgariser le document de cartographie parcellaire
- Renforcer la transparence dans la gestion foncière par la création d'un répertoire parcellaire cadastré à la Division du Cadastre de Mont - Ngafula.

II.5. Méthodologie



L'approche méthodologique pour mettre en œuvre ce projet consiste par le recrutement d'un consultant, spécialisé en programmation informatique et en système d'information géographique, qui va concevoir le logiciel qui contiendra les éléments nécessaires pour exécuter le programme.

C'est-à-dire, le consultant va présenter les documents aux agents et cadres du service et autres personnes ressources, tels que les géomètres etc.... au cours d'une séance de travail pour adoption.

Dés que la fiche adoptée, le service va identifier les agents qui vont procéder à la collecte des données à travers tous les quartiers de la commune. Ces agents, seront préalablement formés par le consultant pour l'utilisation de la fiche.

Entre temps, le consultant va aussi former les administrateurs de la base de données pour l'utilisation du logiciel mis en place, les administrateurs sont ceux qui vont gérer au quotidien les données collectées. Les bénéficiaires de la formation sont les agents du service identifiés par les affaires Foncières. Ces administrateurs vont recueillir les données et les interpréter. Les données sont régulièrement logées et gérées par le logiciel. Ces éléments seront gérés au fil de temps, selon la fréquence de leur collecte.

On peut donc avoir ou présenter les données sous forme de texte, de graphique et de carte.

II.6. Résultat attendu



Un portail géofoncier de la commune de Mont-Ngafula est mis en ligne comprenant :

- Une cartographie dynamique des parcelles de la commune de Mont-Ngafula,
- Une base de données fiable des parcelles de la commune de Mont-Ngafula
- Les renseignements traités et rendus disponibles à des services compétant.

II.7. Bénéficiaires



- Bénéficiaire direct : L'Etat congolais (par la maximisation des recettes, la sécurisation du patrimoine foncier et immobilier, et aussi la sécurisation de la population)
- Bénéficiaire indirect : les propriétaires des parcelles, les entrepreneurs et les investisseurs
- Autres bénéficiaires : l'administration foncière par la diminution de conflits, de tracasseries et la clarification des procédures

II.8. Conclusion et Perspective

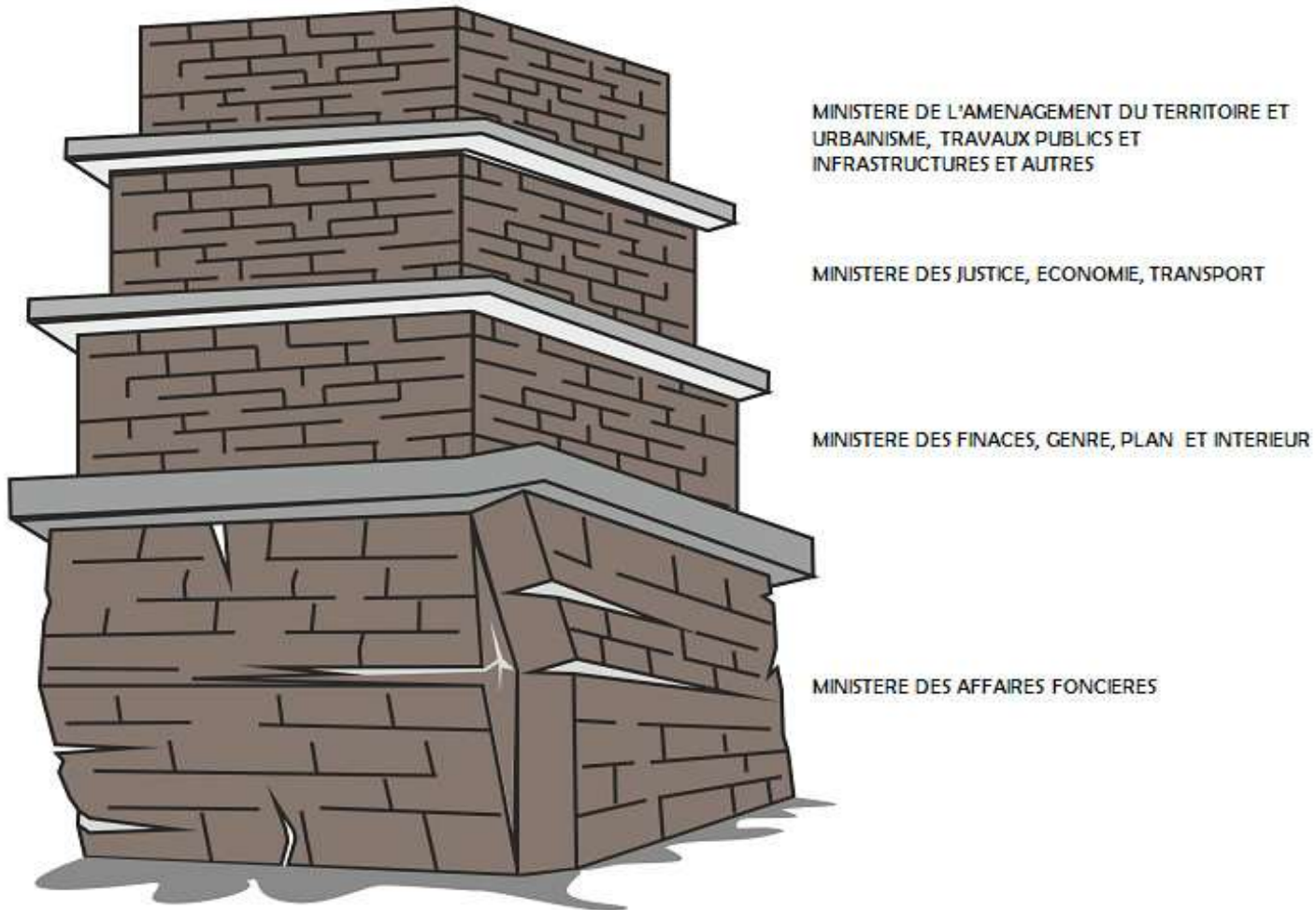
En définitive, l'application du portail géofoncier en RDC permettra :

- La sécurisation de la base de données des biens fonciers et immobiliers, à tel enseigne que tous les autres services Etatique pourront bénéficier de ces données.
- L'accroissement de l'assiettes fiscale en terme des impôts et taxes

Ex. la DGM, la DGI, les services de sécurité, la fonction publique..., ce qui aura une implication sensible sur l'accroissement de l'assiette fiscale en termes des impôts et taxes bref, le développement du pays.

Les expériences en la matière, de la France, Belgique et du Sénégal peuvent en témoigner.

N.B : Le schéma ci-dessous illustre l'état actuel du foncier, support de tous les autres secteurs de la vie nationale en République Démocratique du Congo.



Quand on parle du Ministère des affaires foncières on voit le cadastre, qui est la clef de ce Ministère, et tant que le cadastre avec toute la charge qu'il supporte n'est pas développé il est difficile que le pays émerge.

Le budget pour la réalisation de ce projet est très lourd mais avec un peu de disponibilité ,un peu de volonté ,un peu de sacrifice un peu d amour nous y parviendrons

Etant homme et faillible, toute suggestions constructives sera la bienvenue pour améliorer dans l'avenir notre intervention de ce Jour



Nous vous remercions